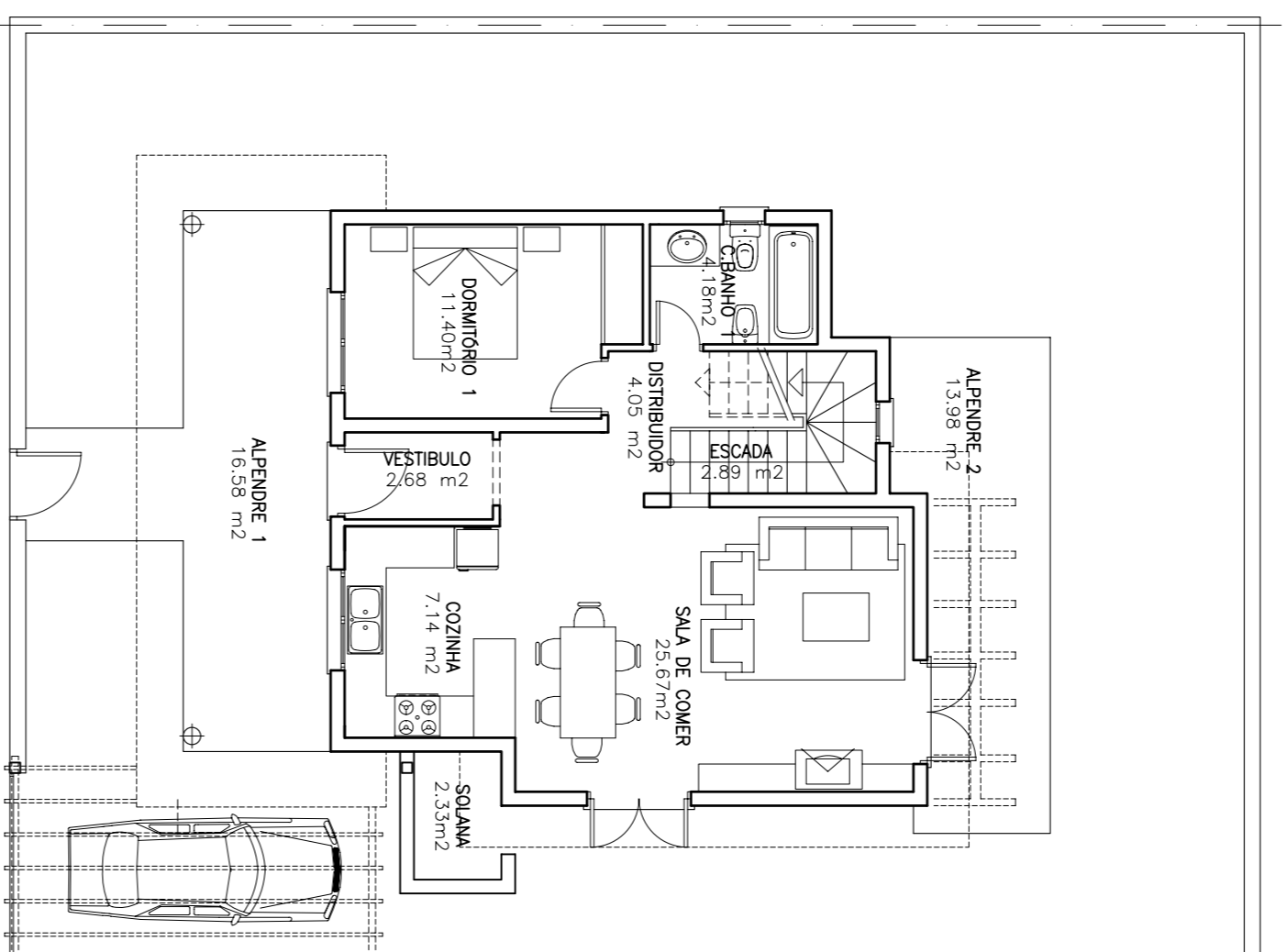


UNIFAMILIAR UNA PLANTA  
PLANTA BAIXA

MORADIA TIPO A

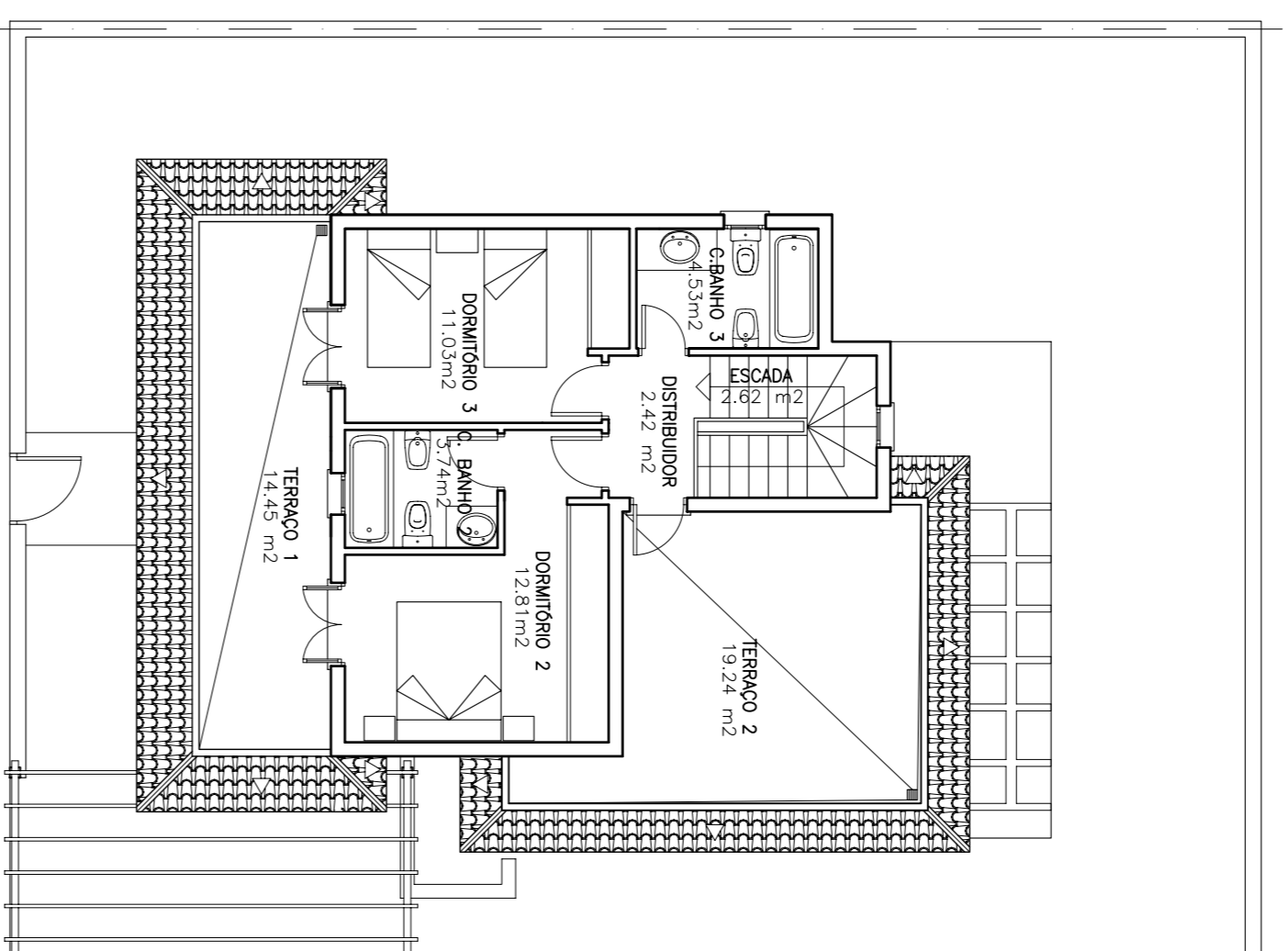
SUPERFICIE FECHADA	122,93 m <sup>2</sup>
ALPENDRES	28,89 m <sup>2</sup>
SOLANA	8,16 m <sup>2</sup>
UNID. MOR. TIPO A	27 und.



UNIFAMILIAR DOS PLANTAS  
PLANTA BAIXA

MORADIA TIPO B

SUPERFICIE FECHADA	RES DO CHAO	PRIMEIRO ANDAR	TOTAL
88,16 m <sup>2</sup>	47,76 m <sup>2</sup>	115,92 m <sup>2</sup>	
30,56 m <sup>2</sup>	--	30,56 m <sup>2</sup>	
2,33 m <sup>2</sup>	--	2,33 m <sup>2</sup>	
TERRACOS	--	33,75 m <sup>2</sup>	33,75 m <sup>2</sup>
UNID. MOR. TIPO B	31 und.		



UNIFAMILIAR DOS PLANTAS  
PLANTA PRIMERA

1 - MAYO - 2007

PROJECTO BÁSICO  
COMPLEXO TURISTICO  
BAIRRO AGUA DOCE - ILHA MAIO - CABO VERDE

VIVENDAS TIPO - III

TITULO DO PLANO:	VIVENDAS TIPO - III	
PRODUTOR:	CANAMAIO LDA.	
ARQUITETO:	ALFREDO SANTOS GARCIA	
ESCALA:	1/100	
DATA:	FEVEREIRO-07	
0) JFS	R) LMD	K) JZ2.15
F) 15-02-07	P) 372.15	
Q) MV-TIPO-3	E) 6094	

ICONO CONSULTORES S.A.

ARQUITETO: ALFREDO SANTOS GARCIA